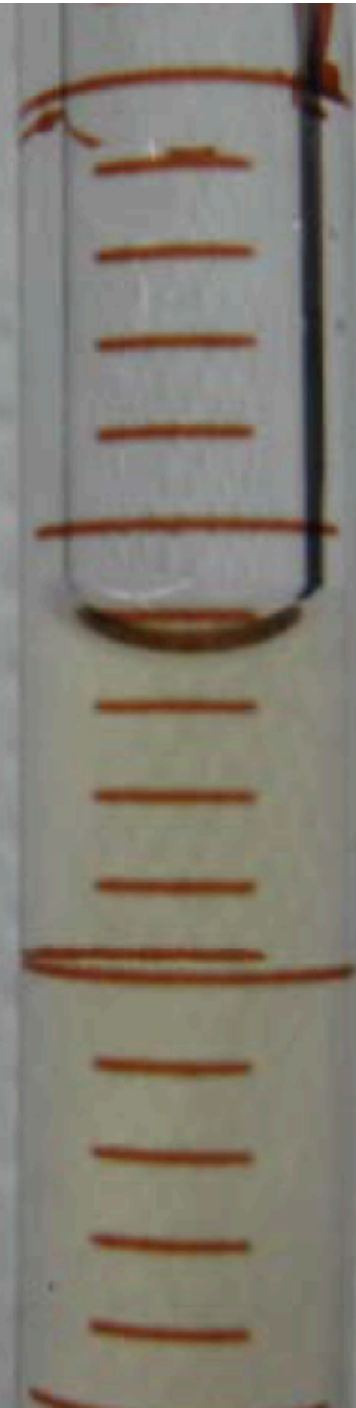


メスピペット

ケース A

$2\text{ cm}^3 \rightarrow$

$3\text{ cm}^3 \rightarrow$



どのように読みましたか。

(ケース A)

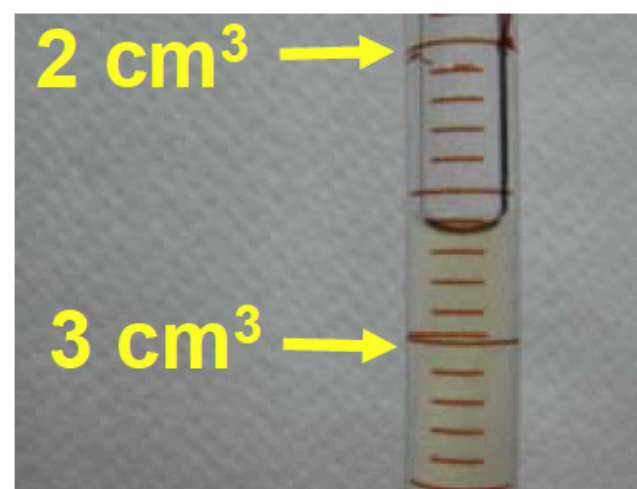
1目盛 = 0.1 cm^3 として読むと、

× 2.6 cm^3

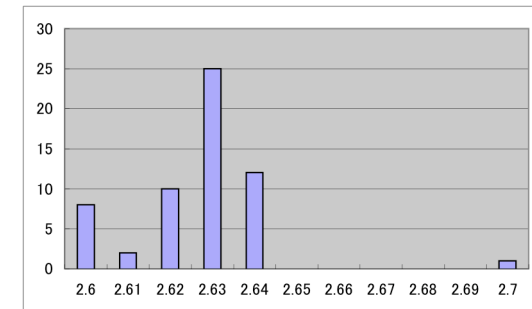
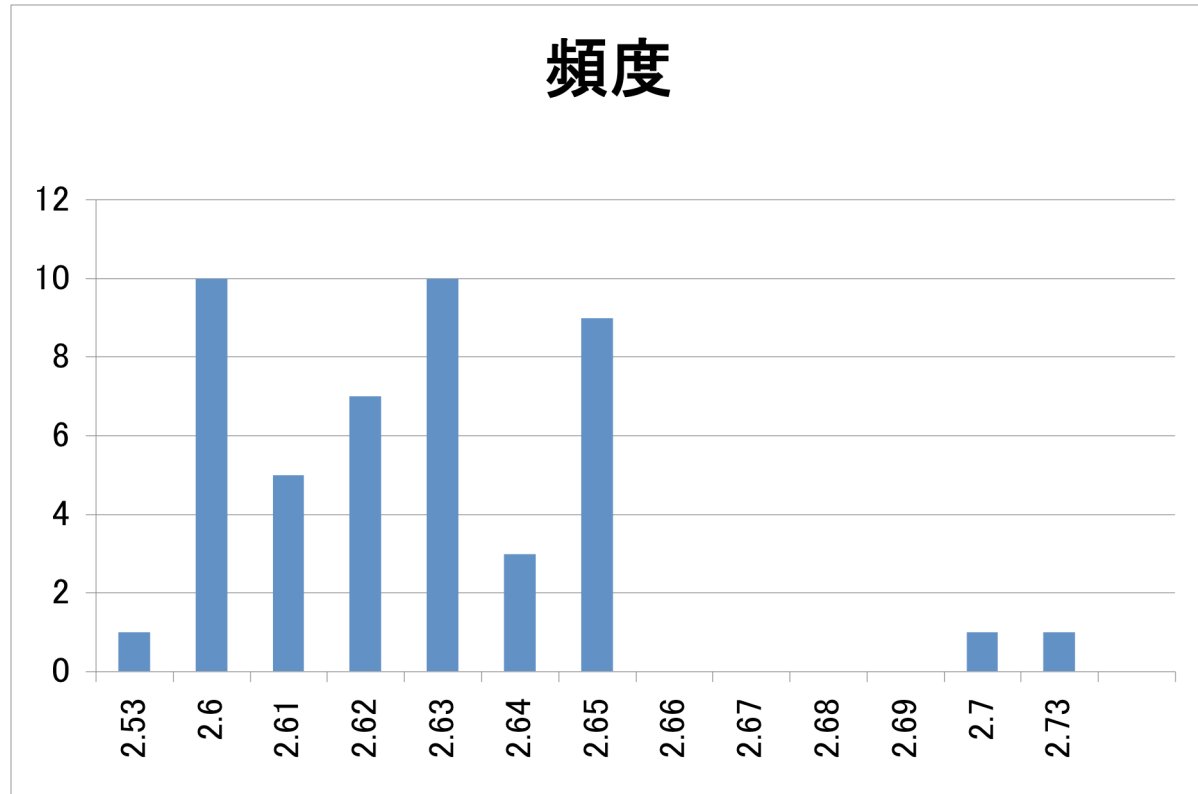
○ 2.62

○ 2.63

○ 2.64



アンケート結果： Case A



演者らの事前の
予測

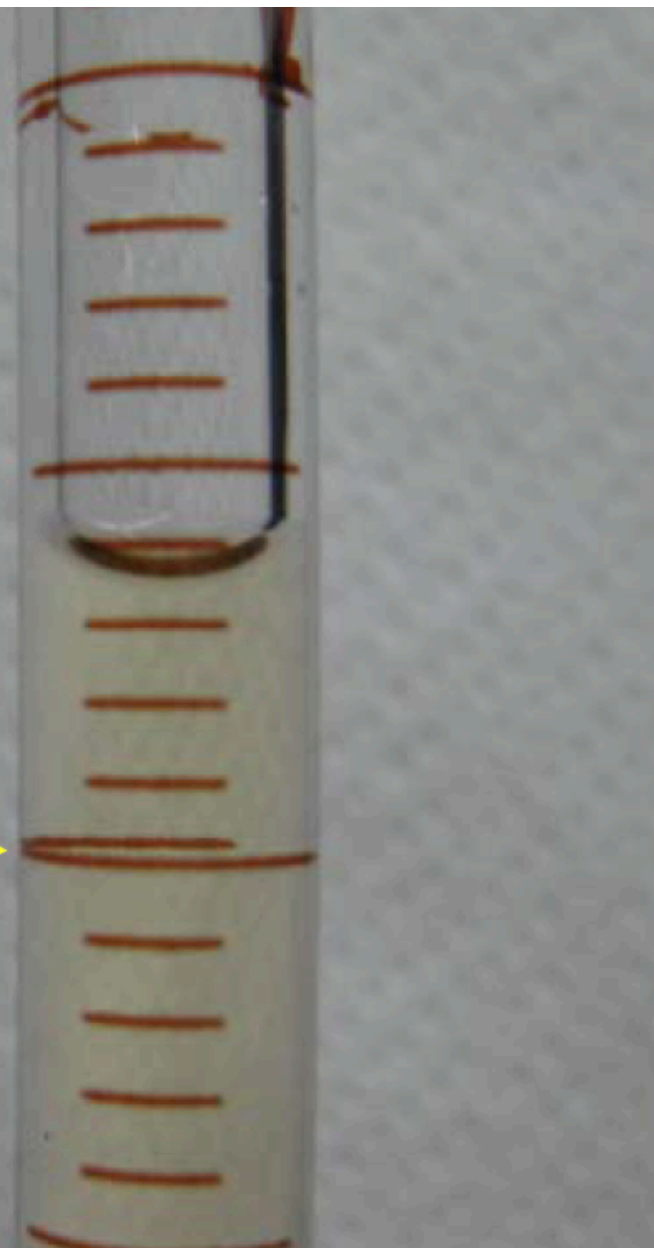
会場からのアンケートの結果(回答数47名)

メスピペット

2 cm³ →

ケース B

2.5 cm³ →



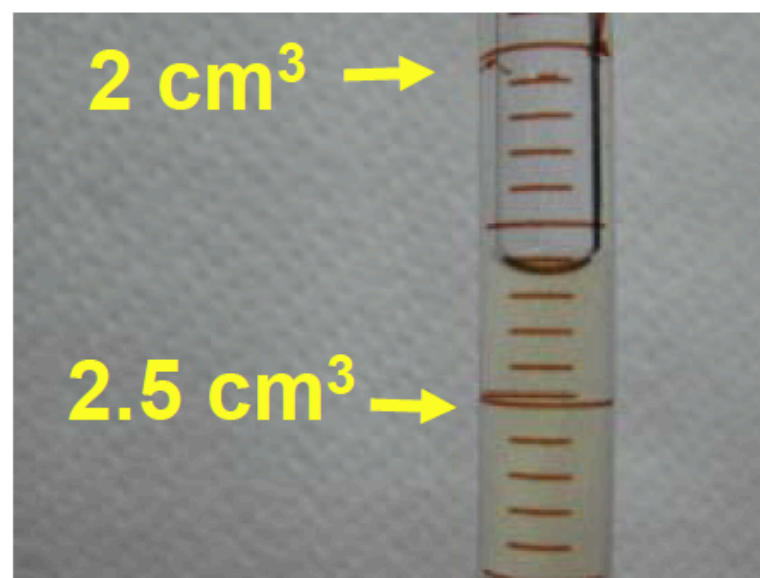
(ケース B)

最小目盛の1/10の位
まで読んだ人は、

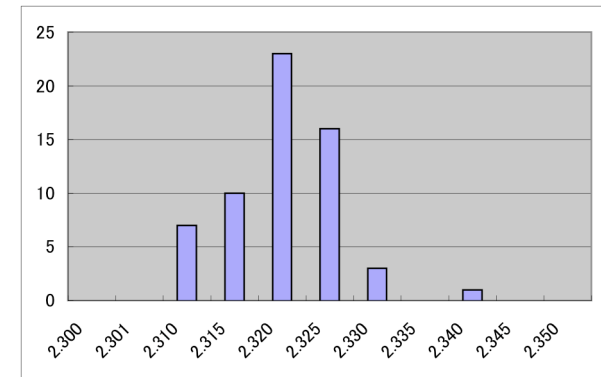
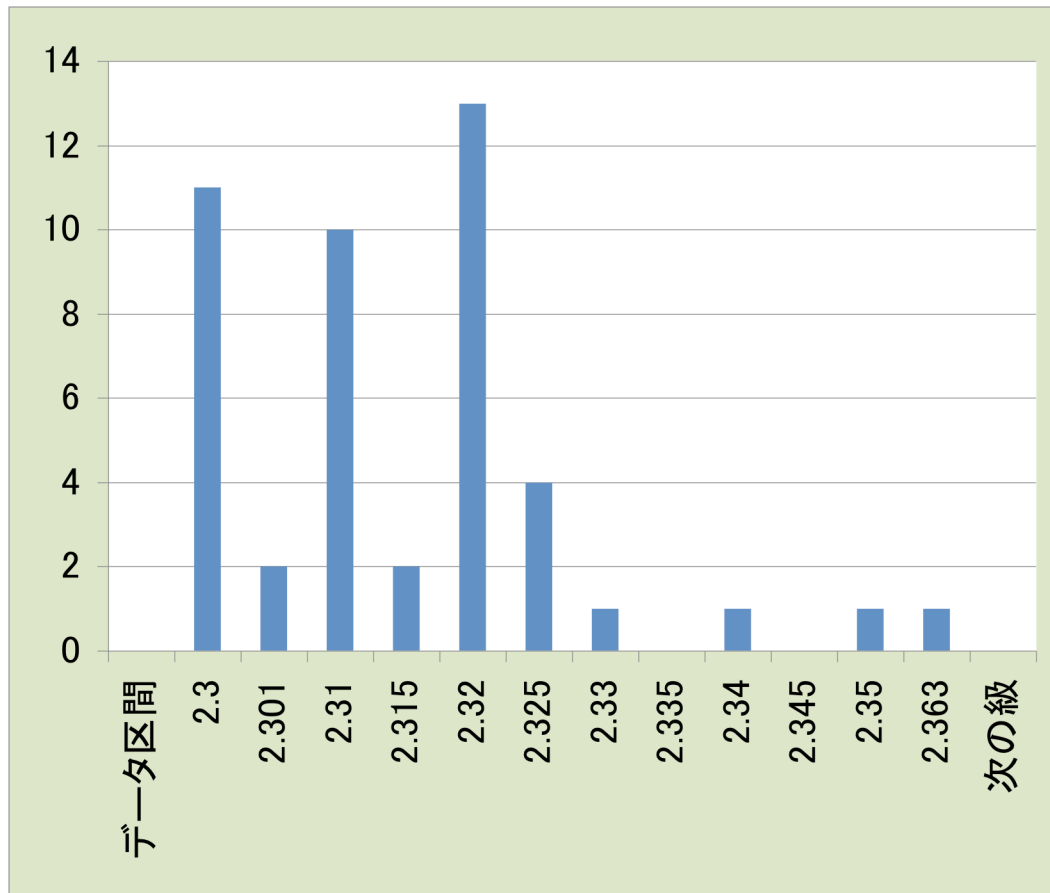
2.315

2.320

2.325 cm³



アンケート結果：Case B



演者らの事前の
予測

会場からのアンケートの結果(回答数46名)